



Lantegi Batuak

Ehuneko ehun gai

Cien por cien capaces

Gizarte-balio integratua Valor social integrado



Valor Social Integrado:

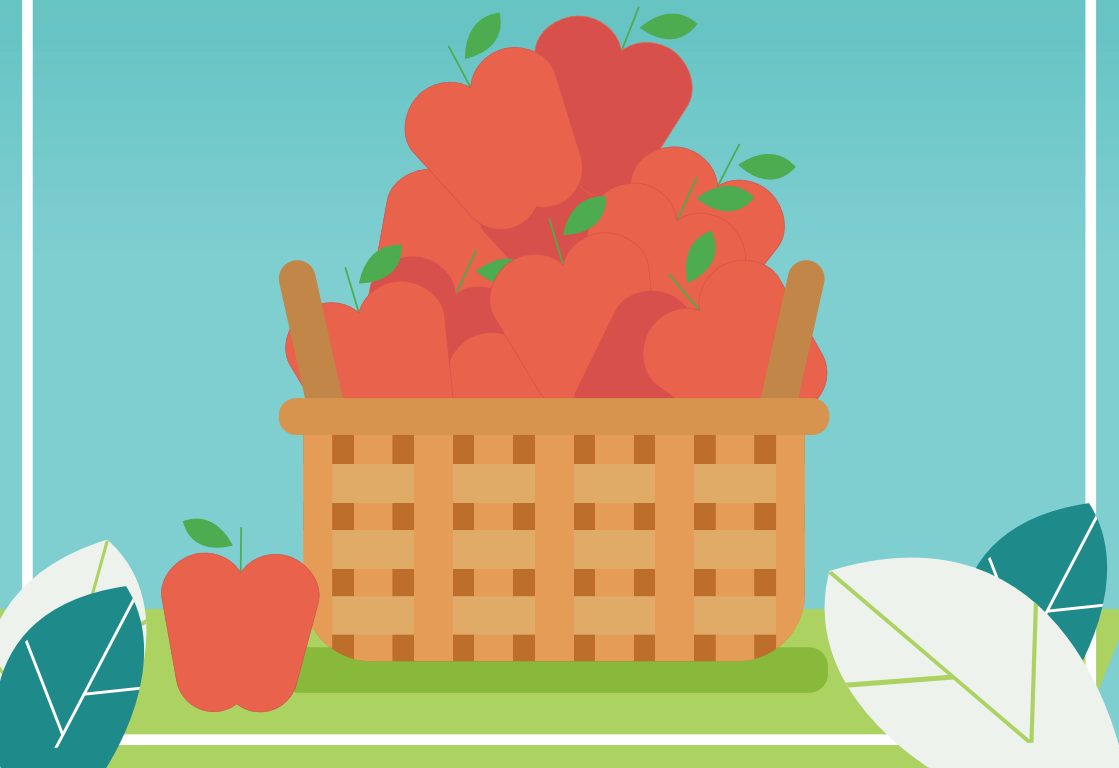
Un valor de futuro.

En **Lantegi Batuak** trabajamos para generar oportunidades laborales adaptadas en el territorio de **Bizkaia**. Somos más de 3000 personas, de las que un 83% tiene una discapacidad.

Gizarte-balio integratua:

Etorkizuneko balioa.

Lantegi Batuakek **Bizkaia** osoan lan aukera egokituak sortzeko egiten du lan. 3000 pertsonatik gorak egiten dute lan, eta horietatik %83k desgaitasunen bat dute.



Ella es Ane y forma parte de **Lantegi Batuak.**

Lantegi Batuak apostó por su formación y le ayudó a conseguir un empleo adaptado, en el que poder desarrollar las mismas tareas que cualquiera de sus compañeros y compañeras.

Hau Ane da, **Lantegi Batuakeko kidea.**

Lantegi Batuakek prestakuntza bat eskaini zion eta egokitutako lanpostu bat lortzen lagundu zion. Horrela, bere edozein kide bezain gaitua dago bere egitekoak burutzeko.



Ésta es la familia de Ane

y su vida ha dado un gran vuelco.

Su trabajo le ha hecho más autónoma e independiente y ha facilitado la reincorporación al mundo laboral de su familia. El empleo de Ane ha supuesto un gran beneficio para ella... y también para los suyos.

Hau Aneren familia da.

Bizitza aldatu egin zaie.

Bere lanari esker, autonomo eta independenteagoa da, eta bere familia lanean hasi ahal izan dira berriz. Aneren lana oso onuragarria izan da berarentzat... baita bere senideentzat ere.

GORABIDE





Un valor que nace aquí y beneficia a toda la sociedad.

Gracias al trabajo de **Lantegi Batuak** en **Bizkaia**, nuestro territorio ahorra una gran cantidad de dinero en políticas pasivas, como prestaciones no contributivas o gastos sanitarios.

Hemen jaiotako balioa eta guztion onurakoa dena.

Lantegi Batuakek **Bizkaian** egiten duen lanari esker, gure lurraldeak diru asko aurrezten du politika pasiboetan, hala nola kontribuziozkoak ez diren prestazioak edota osasun gastuak.

Una economía social que ayuda a cohesionar Bizkaia.

Lantegi Batuak favorece la cohesión social entre las comarcas del territorio, generando, además de una fuente de ingresos económicos, un relevante impacto social.

Bizkaia batzen

laguntzen duen ekonomia soziala.

Lantegi Batuakek enpresak lurraldeko eskualdeen kohesio soziala bideratzen du. Gainera, diru-sarrera iturri bat izateaz gain, garrantzia handiko eragin soziala ere badauka.





Cuando Lantegi Batuak riega el árbol, éste da mucho más.

La **Contabilidad Social** nos permite medir valores que hasta ahora permanecían invisibles en la economía tradicional (*ahorro en pensiones, gastos sanitarios o inversión en formación*) y que inciden de forma positiva en la sociedad contribuyendo a su desarrollo.

Lantegi Batuakek zuhaitza ureztatzen duenean, honek askoz gehiago ematen du.

Gizarte-kontabilitateari esker, orain arte ekonomia tradizionalen ikusezinak ziren (*pentsioetan, osasun gastuetan edo prestakuntza arloan aurrezteak*), eta gizartearen garapenean laguntzen duten balio batzuk neur daitezke.

Lantegi Batuak, por cada euro público recibido, aporta 13€ a la sociedad.

Por cada euro público recibido, Lantegi Batuak aporta aproximadamente 13€ a la sociedad, ayudando a cohesionar el territorio y desarrollar el tejido empresarial y social de Bizkaia.

Lantegi Batuakek 13€-ko ekarpena egiten dio gizarteari, jasotako euro publiko bakoitzarengatik.

Lantegi Batuakek 13€-ko ekarpena egiten dio gizarteari, jasotako euro publiko bakoitzarengatik. Horrela, lurraldea kohesionatzen eta Bizkaiko enpresa eta gizarte sarea garatzen laguntzen du.





El Valor Social Integrado genera riqueza en nuestro territorio.

A través de una herramienta modelo denominada **Contabilidad Social**, elaborada junto a la **UPV** y la **Universidad de Deusto**, podemos cuantificar en euros y medir la aportación al territorio. El cálculo de todo ello es el **Valor Social Integrado**.

207M€ el año pasado y más de 1500M€ en los últimos 10 años.

Gizarte-balio integratuak aberastasuna sortzen du gure lurraldean.

EHU eta **Deustuko Unibertsitatearekin** batera, **Kontabilitate Soziala** izeneko tresna bat landu da. Horri esker, lurraldearen ekarpena eurotan kuantifikatu eta neurtu daiteke. Horren guztiaren kalkulua da **Gizarte-balio Integratua**.

207M€ pasa den urtean eta 1500M€ azken 10 urteetan.

**¿Cómo impacta este Valor Social Integrado en nuestro entorno?
Nola eragiten du Gizarte-balio Integratu honek gure inguruan?**

100 M€

**SOCIEDAD
GIZARTEA**

**Valor añadido, salarios y otros impuestos.
Balio erantsia, soldatak eta bestelako zergak.**

49 M€

**FAMILIAS
FAMILIETARA**

**Ahorro en horas de cuidados liberadas,
manutención o gastos médicos además
de sumar ingresos a la economía familiar.
Aurrezpena zainketa ordu, mantenu edo
mediku gastuetan. Are gehiago, ekonomia
familiarrean diru-sarrerak handitu ziren.**

120 M€

**TEJIDO INDUSTRIAL
INDUSTRIA SAREARAKO**

**Generados por el efecto tractor en las
compras y la mejora de la competitividad.
Gora jaso zituen erosketen eragina
eta lehiakortasuna hobetzearen ondorioz.**

47 M€

**ADMINISTRACIONES
ADMINISTRAZIOETARA**

**Ahorro en pensiones no contributivas,
prestaciones sanitarias, fomento del empleo
o formación.**

**Aurrezpena kotizazio gabeko pentsio,
osasun zerbitzu, enplegu sustapen edota
prestakuntzan.**

