



**Lantegi Batuak**

2024ko **Memoria**

**Ehuneko ehun gai**  
**Cien por cien capaces**

# Aurkibidea

**Plan estrategikoa** ..... 4

**2024an sortutako gizarte-balioa** ..... 5

**1.Pertsonak** ..... 6

Garapen soziolaboralerako  
orientazioa ..... 8

Garapen soziolaborala ..... 9

Prestakuntza ..... 12

Lagundutako Enplegua ..... 14

**2.Helburu soziala duen  
enpresa-jarduera** ..... 15

**3.Gizarte-kohesioa** ..... 18

Gizartean parte-hartzea ..... 19

Euskararekiko konpromisoa ..... 20

Berdintasuna ..... 21

Ingurumena ..... 22

Lantegi Batuak irabazi-asmorik gabeko erakunde bat da, desgaitasunen bat duten pertsona guztiei lan- eta okupazio-aukerak eskaintzen dizkiena, modu lehenetsian desgaitasun intelektuala eta/edo garapenarena dutenei eta Bizkaikoak direnei, ahalik eta garapenik eta bizi-kalitaterik handiena lortzen laguntzeko eta bidezkoagoa eta solidarioagoa den gizartearen alde egiteko.

Hori lortzeko, ekimen berritzaile, jasangarri eta lehiakorrek garatzen ditugu, erakundeko pertsona guztien gaitasunak indartuz eta haien bizitza-proiektua lortzeko laguntza egokiak emanez.



**3.202**  
Pertsona

% **81**  
Desgaitasuna  
duten pertsonak

% **54**  
Adimen-  
desgaitasuna  
duten pertsonak

**98** milioi €  
Salmentak

**262** milioi €  
Gizarte-balio integratua  
Valor social integrado

# Plan estrategikoa



## 1. erronka

### Gizarte-balioa sortzea

Gure lehentasunezko  
interes-taldee  
sortutako gizarte-  
balioa handitzea

- Familiak
- Erabiltzaileak
- Langileak
- Bezeroak
- Hornitzaileak
- Administrazioa
- Gizartea

## 2. erronka

### Pertsonen garapena

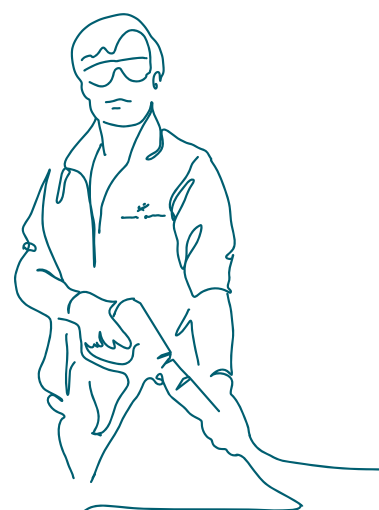
Pertsona guztien  
garapena sustatzea



## 3. erronka

### Merkatu- jarduera

Gure jardueraren  
hazkundera/  
jasangarritasuna



## 4. erronka

### Garapen edo eraldaketa teknologikoa

Teknologian  
inbertitzea helburu  
horiek lortzeko



# 2024an sortutako gizarte-balioa



Gizarte-balio Integratuak gure interes-taldeetan sortzen dugun inpaktu globala islatzen du.

Kontabilitate Soziala aplikatuz lortzen da. Kontabilitate Sozialak merkatu-jardueren bidez nahiz diru-transakziorik islatzen ez duten baina interes-taldeein balioa ematen dieten jardueren bidez sortutako onura integratzen du.

**63** milioi €  
**Erabiltzaileak eta familiak**

**125** milioi €  
**Gizartea**

**59** milioi €  
**Administrazioa**

GIZARTE-BALIO  
INTEGRATUA

**262** milioi €

**134** milioi €  
**Bezeroak**

**19** milioi €  
**Hornitzaileak**

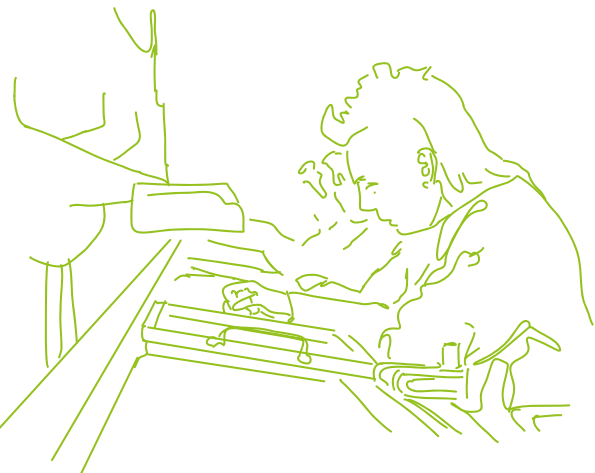
**41** milioi €  
**Langileak**

# 1. Pertsonak

2024an, Lantegi Batuakek 63 milioi euroko **Gizarte-balio Integratua** (GBI) sortu zien **desgaitasuna duten pertsonari eta haien familiei**, diru-sarreraren, zaintza-ordu liberatuen, mantenuaren, gastu medikoen eta abarren bidez.

Gainera, langileei sortu zitzaien GBI 41 milioi eurotik gorakoa izan zen, soldata edo prestakuntza bezalako kontzeptuetan.

# 1. Pertsonak



## Industria- sektorean

**3.202**

### Pertsona

1.176 Emakume  
2.026 Gizon

% **81**

### Desgaitasuna duten pertsonek

% 33 Emakumeak  
% 67 Gizonak

**1.414**

### Adimen-desgaitasuna duten pertsona

484 Emakume  
930 Gizon

## Zerbitzuen sektorean

**2.025**

### Desgaitasuna duten pertsona

644 Emakume  
1.318 Gizon

**1.340**

### Adimen-desgaitasuna duten pertsona

468 Emakume  
872 Gizon

## Laguntza- arlotetan

**32**

### Desgaitasuna duten pertsona

15 Emakume  
17 Gizon

**2**

### Adimen-desgaitasuna duten pertsona

1 Emakume  
1 Gizon

**542**

### Desgaitasuna duten pertsona

198 Emakume  
344 Gizon

**272**

### Adimen-desgaitasuna duten pertsona

92 Emakume  
180 Gizon

# 1. Pertsonak Garapen soziolaboralerako orientazioa

Orientazio-zerbitzuaren bidez, arreta pertsonalizatua eskaintzen dugu, pertsonari bere garapenerako enplegu bat edo aukerarik onenak lortzen laguntzeko, bere helburuak eta xedeak definituz. Pertsona bakoitzaren gaitasun eta premietara ondoen egokitzen den postua zein den zehazten laguntzen dugu.



2024an zehar, Enplegagarritasunari Laguntzeko Zerbitzuko lantaldeak 6 enplegu-topaketatan parte hartu zuen, Lantegi Batuak garapen profesionalerako aukerak erakusteko, bai ikasleei, bai langabezia dauden pertsonari. Era berean, 6 prestakuntza-zentrotako 11 talderekin bildu zen, eta ikasleak gure instalazioetan hartu zituzten edo euren zentroetara joan ziren.

## 1.460

**Orientazio-eskaera jaso dira**

(1.259 berriak eta 201 berraktibatuak)

750 Emakume  
710 Gizon

(adimen-desgaitasuna duten  
50 Emakume eta 83 Gizon)

## 998

**Informazio-ekintza**

desgaitasuna duten pertsonentzat eta haien familientzat (aurrez aurreko arreta, telefono bidezko arreta, dokumentazio-bidalketa)

## 2.270

**Orientazio-ekintza**

(taldekakoak, banakakoak, praktiken eta beka profesionalen kudeaketa, etab.)

# 1. Pertsonak Garapen soziolaborala

## Pertsona bakoitzari bere gaitasunen arabera egokitutako inklusio-ibilbideak

Lantegi Batuaken, pertsona bakoitzak ibilbide soziolaboral pertsonalizatua egiten du bere gaitasunei eta beharrei erantzuteko.

Hainbat laguntza-metodologiaren bidez, lanpostu bakoitza egokitu egiten da eta banakako planak garatzen dira. Plan horiek lagun egiten diote pertsonari bere ibilbidean zehar, orientaziotik, prestakuntzatik, okupaziotik eta enplegutik abiatuta.



2024an zehar, Zerbitzu Okupazional berri baten, hausnarketan eta definizioan lan egin genuen, pertsonen eta gure ingurunearen egungo eskarietara egokitu.

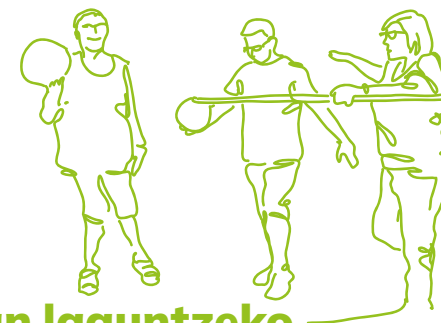
Horrela, Zerbitzu Okupazional berriak pertsonak garatuko dituzten dimentsio desberdinak orekatuko ditu: etengabeko ikaskuntza, lana, ongizatea eta osasuna eta komunitate-bizitzan parte hartzea.

**765**  
Pertsona  
Zerbitzu  
Okupazionalen  
259 Emakume  
506 Gizon

**1.834**  
Pertsona  
Enplegu Zentro  
Berezian  
598 Emakume  
1.236 Gizon  
zerbitzu-jardueretan,  
industria-jardueretan eta  
laguntza-arloetan.

**147**  
Pertsona  
Enplegu Lagunduan  
59 Emakume  
88 Gizon

# 1. Pertsonak Garapen soziolaborala



## Laguntza-plan indibidualizatuak

Laguntza-plan indibidualizatuak pertsona bakoitzari bere bizi-kalitatea hobetzeko eskaintzen zaizkion laguntzak jasotzen dituzte. Interes, jomuga eta premia indibidualetatik abiatuta ezartzen dira, eta, modu pertsonalizatuan, plan horretan jasotzen dira.

% **67,3**  
helburu lortuta

% **76,8**  
jomuga lortuta

**813**

### Adimen-desgaitasuna eta gaixotasun menala

duten pertsonak beren laguntza-planak, garapen-jomugak eta lanpostuen egokitzapen indibidualizatuak berrikusi dituzte.

## Zahartze aktiboan laguntzeko Okupazio Zerbitzua

Zahartze aktiboari laguntzeko **Egokiplan** zerbitzu Okupazionalaren helburua da adimen-desgaitasuna duten pertsonen zahartze goiztiarraren zantzuei aurre egiteko beharrezkoak diren laguntzak, jarduerak eta dinamikak sortzea.

**2024an, 25 plaza berri**

**9**

### Zentro

Getxo, Zalla, Urkiola-Otxarkoaga, Sondika, Txibila, Basauri, Erandio, Derio eta Plazakola.

**105**

### Pertsona erabiltzaile

# 1. Pertsonak Garapen soziolaborala

## 137

**pertsonak aurrera egin  
dute profesionalki:**

## 45

**Persona  
Zerbitzu  
Okupazionalaren  
barruan**

## 43

**Persona  
Enplegu Zentro  
Bereziaren  
barruan**

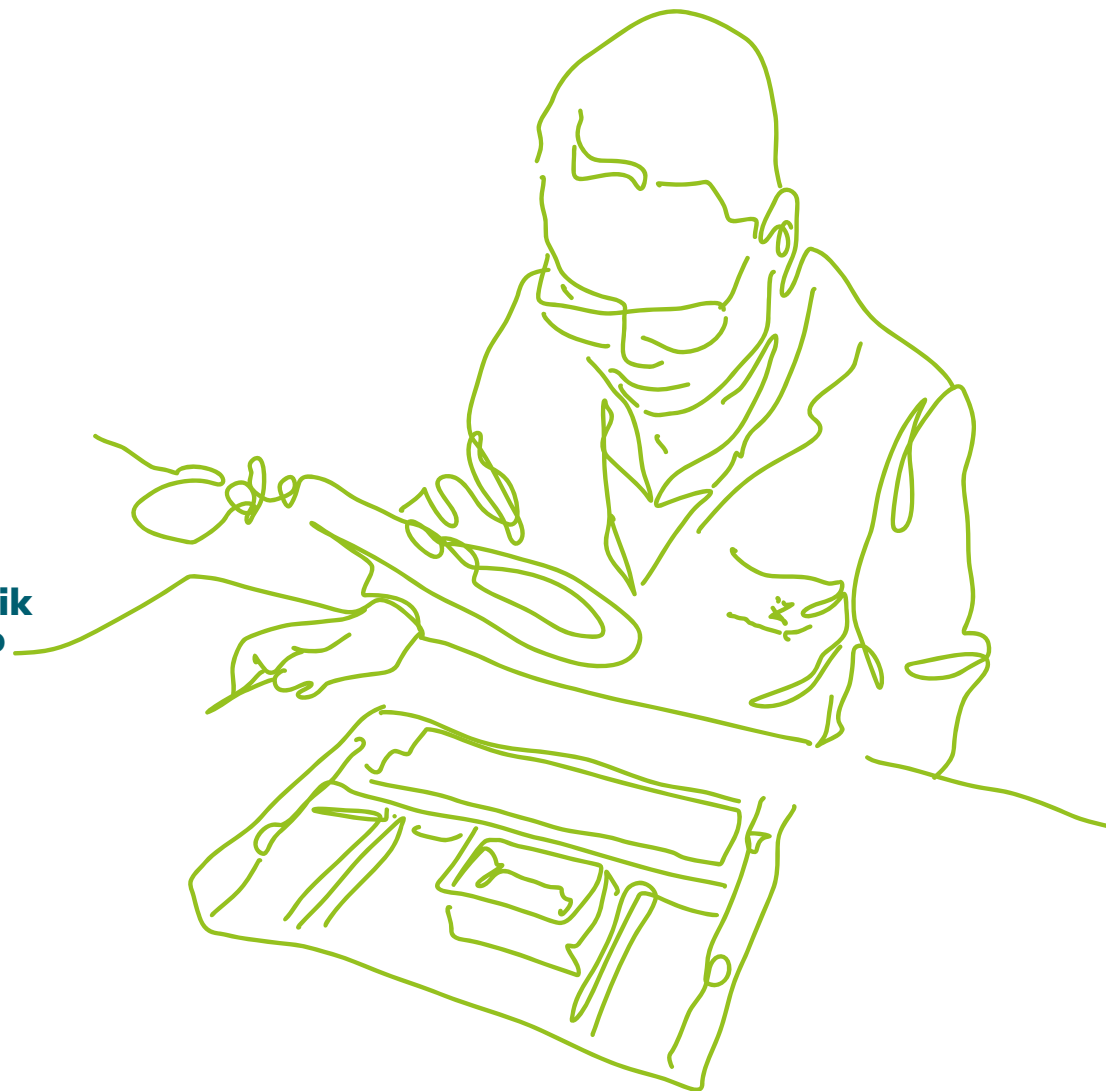
## 20

**Persona  
Zentro  
Okupazionaletik  
Enplegu Zentro  
Berezira**

## 29

**Pertsona Bizkaiko  
enpresetara, Lagundutako Enplegua  
Programaren bidez**

14 Emakume  
15 Gizon



# 1. Pertsonak

## Prestakuntza

Lantegi Batuaken, pertsona guztien prestakuntza da, laguntzekin batera, beren garapenaren funtsezko zutabeetako bat.

Prestakuntza egokitua eta praktikoa garatzen dugu, bai pertsona bakoitzaren gaitasunak garatzera eta bai gure bezeroen beharrei ahalik eta erantzun onena ematera bideratua.

**37.989**

Prestakuntza-  
ordu

**118**

Prestakuntza-  
ekintza

Pertsonen % **83,5**ek  
prestakuntza-ekintzaren  
batean parte hartu dute



**Zerbitzu Okupazionalako  
pertsonek**

% **96,5**ek

**jaso dute prestakuntza**

% 96,89 Emakumeak

% 96,33 Gizonak

# 1. Pertsonak Prestakuntza



## Lan Eskola

Lan Eskolaren bidez, **prestakuntza egiaztatua** garatzen dugu Lantegi Batuakeko zentro homologatuetan edo lankideenetan, enpleguan arreta jarrita.

Prestakuntza teorikoa tutoretzapeko praktikekin eta laguntza indibidualizatuarekin osatzen da, bai Lantegi Batuaken, bai Bizkaiko beste enpresa batzuetan.

### Prestakuntza-ekintzak:

# 5

**Prestakuntza-modulu (lanbide-ziurtagiriek in lotutakoak) eta Prestakuntza Espezialitate (565 ordu)**

Parte-hartzaileak:  
16 Emakume  
30 Gizon

## Akademia egokitua

2024an Akademia Egokitua berriro jarri zen martxan, Lantegi Batuak erakundeko adimen-desgaitasuna duten **50** pertsonari laguntzeko Eusko Jaurlaritzaren eta Espainiako Gobernuaren **EPE**en prestaketan. Gainera, beste **80** pertsonak online plataformarako eta edukietarako sarbidea dute, ariketak eta material eguneratuak eskuratu ahal izateko.

2018az geroztik, **400** pertsonak jaso dute laguntza hori, deitu diren EPEak prestatzeko.



[www.lantegibatuak.eus/el-alumnado-de-nuestra-academia-adaptada-continua-con-la-segunda-fase-de-la-ope](http://www.lantegibatuak.eus/el-alumnado-de-nuestra-academia-adaptada-continua-con-la-segunda-fase-de-la-ope)

## Txandakako prestakuntza

2024an jarri zen abian txandakako prestakuntzarako programa. Enplegu-modalitate honetan, pertsonak eskola-orduak laneko orduekin konbinatzen dituzte, aurrez ikasitakoa praktikan jartzeko.

Lehen fase honetan, Zerbitzu Okupazionalerako 9 pertsona ari dira parte hartzen. Bi arlotan hasi zen: Muntaketa osagarriak eta Elektronik gaitasun komunekin batera, hala nola informatika, digitalizazioa edo trebetasun soziolaboralak.



[www.lantegibatuak.eus/que-el-dia-de-la-discapacidad-te-pille-trabajando](http://www.lantegibatuak.eus/que-el-dia-de-la-discapacidad-te-pille-trabajando)

% **59**  
**Adimen-desgaitasuna duten pertsonak**

% **54,35**  
**Kontratazioak prestakuntza amaitu eta 6 hilabetera**

% 48 Emakume  
% 52 Gizon

# 1. Pertsonak Lagundutako enplegua

Lagundutako Enplegua programaren helburua desgaitasuna duten pertsonak gure lurraldeko enpresetan txertatzea da.

Adimen-desgaitasuna duten pertsonak Bizkaiko enpresetan kontratatzea lortzeko helburuarekin, Lagundutako Enplegua programak aholkularitza ematen die enpresei, eta lagundu egiten die kontratazio-prozesu horretan. Gainera, lanposturako egokiena den pertsona hautatzen du, eta lanpostuan txertatzeko prestakuntzaz eta jarraipenaz arduratzen da.



**320**

**Bisita enpresetara**

(prospekzioa, legea betetzeari buruzko aholkularitza eta kontratazioa)

**29**

**Kontratazio berri 27 enpresa arruntetan**

**2.157**

**Lan-prestatzaileen jarraipen**

**147**

**Kontratatutako pertsona, 59 emakume, e 88 gizon, 98 enpresatan**



[www.lantegibatuak.eus/140-personas-100-capaces-aportando-valor-en-empresas-de-bizkaia](http://www.lantegibatuak.eus/140-personas-100-capaces-aportando-valor-en-empresas-de-bizkaia)

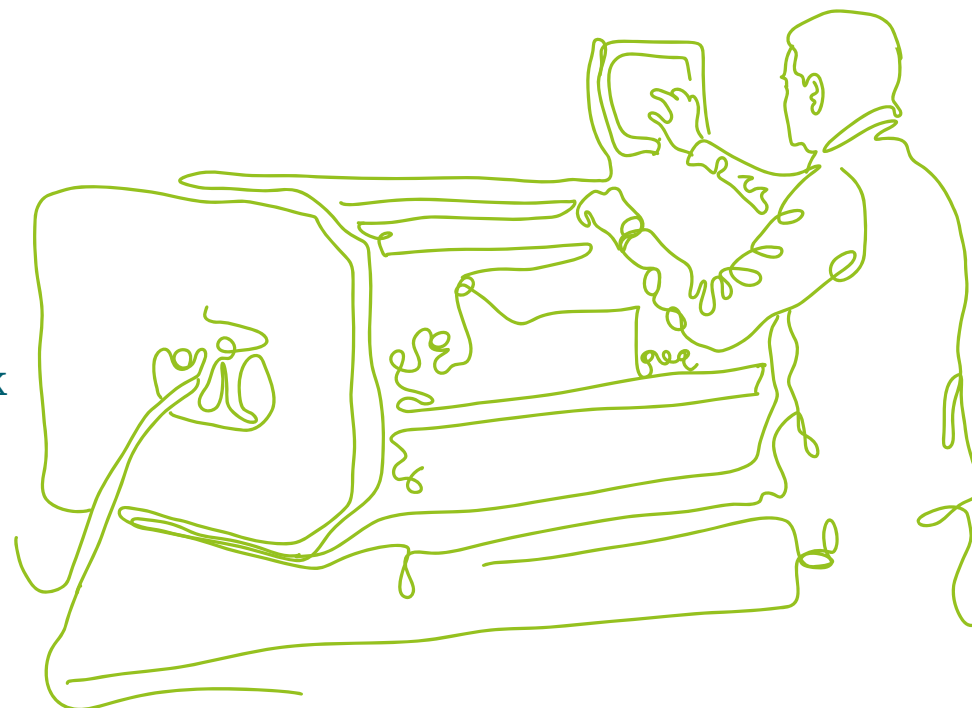
## 2. Helburu soziala duen enpresa-jarduera

### Profesionalizazioa, apustu teknologikoa eta gure prozesuen hobekuntza:

horiek dira gure bezeroei –industria-sektorekoei nahiz zerbitzuen sektorekoei– ematen diegun zerbitzuaren gakoak.

Beren proiektuekin inplikatzeko gara, industria-teknologiak eta -zerbitzuak kanporatzearen bidez.

Enpresen eta Administrazio publikoen beharretara egokitutako zerbitzu-gama zabala daukagu bizitegi-sektorean, zerbitzu publikoetan, autonomia pertsonalean eta abar.



**98** milioi €  
**Fakturazioa**

**3,06** milioi €  
**Inbertsioak**

**44,1** milioi €  
**Balio erantsia**

30,8 milioi € Industrian  
13,3 milioi € Zerbitzuetan

**304**  
**Bezero berriak**

42 Industrian  
262 Zerbitzuetan

## 2. Helburu soziala duen **enpresa- jarduera**



**Lantegi Batuak**en gure bezeroen beharrak lan-aukera bihurtzen ditugu:

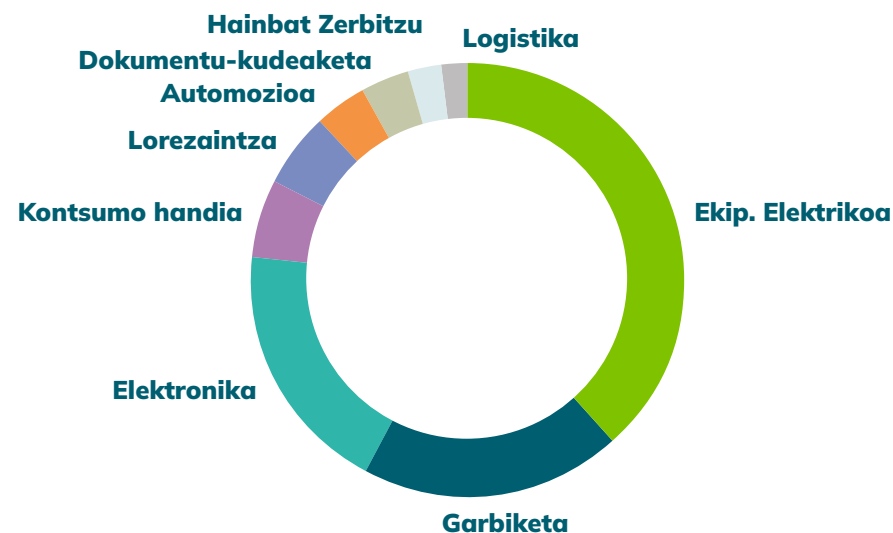
**Dibertsifikazioa:**

### **Industrialia**

- Elektronika
- Muntaketa multiteknologikoak
- Kableatuak
- Eraldaketa metalikoa
- Konponbide logistikoak eta manipulatuak
- Inprimaketa digitaleko zerbitzuak

### **Zerbitzuak**

- Garbiketa
- Lorezaintza
- Dokumentu-kudeaketa
- Vending
- Etxerako janari-zerbitzua
- Publizitate-banaketa, garraioa eta posta-zorroa
- Facility services



## 2. Helburu soziala duen **enpresa- jarduera**

### Industria-jarduera

Koiuntura globalaren ondorioz industria-jarduera urtean zehar irregularra izan arren, **industria-prozesuak kanporatzeko** gure espezialitate teknologikoa eskaintzen jarraitzen dugu, ekipamendu elektrikoa, energia, automozioa, garraioa edo kontsumo handia bezalako sektoreetako bezeroentzat.

2024an, Etxebarrin daukagun Urkiola zentroa aurkeztu genuen, **muntaketa elektriko eta elektromekanikoetan espezializatua**.

Era berean, Matelec-en izan ginen, **Industria Elektriko eta Elektronikorako** Konponbideen Nazioarteko Aretoan. Bertan, sektore hauetarako daukagun eskaintza erakutsi genuen: Elektronika, Kableatuak, Eraldaketa metalikoa, Muntaketa multiteknologikoak, Konponbide logistikoak, Manipulatuak eta Konponbide grafiko digitalak.

 [youtu.be/GGdGzYqjKKM?si=AYMkeGs-VjB7iZB\\_](https://youtu.be/GGdGzYqjKKM?si=AYMkeGs-VjB7iZB_)

### Zerbitzu-jarduera

Egonkor eta jarduera onarekin mantendu da. Lorezaintzan nahiz garbiketan, eta baita Dokumentu-kudeaketan eta Zerbitzu osagarrietan ere, gure bezero-zorroa berritzen eta zabaltzen jarraitu dugu, bezero publikoak nahiz pribatuak.

Zerbitzuen sektorean, gure lantaldeek trebakuntzarekin eta espezializazioarekin jarraitu zuten. Beste ekintza batzuetan, **Lorezaintza**-zerbitzuak panpa-lezka kentzeko prestakuntza jaso zuen, LIFE Stop Cortaderia proiektuan inplikaturako erakundeekin lankidetzan. Europako proiektu horren helburua landare hori Arku Atlantikoan desagerraraztea da.

**19 milioi €-ko balioa sortu**  
**genien gure hornitzaileei eta**  
**134 milioi €-koa gure bezeroei**  
**lehiakortasun-kontzeptuetan,**  
**egindako erosketen**  
**deslokalizazioa eta balio erantsia**  
**saihestuz, besteak beste.**



# 3. Gizarte- kohesioa

**Gure lurraldean gizarte-kohesioa bultzatzen dugu, eta, gainera, gizarte-inpaktua sortzen dugu.**

2024an, Lantegi Batuakek **262 milioi €**-ko gizarte-balio integratua sortu zuten.

Kontabilitate sozialaren bidez, ekonomia tradizionalan ikusten ez diren balioak neur ditzakegu, hala nola pentsioetako aurrezkiak, osasun-gastuak edo prestakuntzan egindako inbertsioak. Balio horiek guztiek eragina dute gizartean, eta gizartea garatzen laguntzen dute.

**2024an, desgaitasuna duten pertsonak gizarteratzea eta garatzea lortzeko egin ditugun ahaleginek inpaktu hau izan zuten gizartean:**

- **59 milioi €**-ko gizarte-balio integratua, Administrazio publikoei sortutakoa (pentsio ez-kontributiboetako aurrezkiak, familia-zaintzan, osasun-prestazioetan, enplegu-sorkuntzan...)
- **125 milioi €** Gizarteari (balio erantsian, soldatetan, zergetan)



## 3. Gizarte- kohesioa. Gizartean parte hartzea



### 717 ekintza komunitatean

Adimen–desgaitasuna duten pertsonak –batez ere Zerbitzu Okupazionalaren erabiltzaileek– lankidetzako hainbat jarduera komunitario eta pedagogikotan parte hartu zuten, hala nola kultura, kirol edo prestakuntzako jardueretan, bisitetan, etab.

### Bisitak

2024an **312** pertsona etorri ziren gu ezagutzera.

Urtean zehar, Lehen Hezkuntzako, Bigarren Hezkuntzako eta Lanbide Heziketako ikastetxeetako taldeek, Estatuko eta Europako gizarte- eta desgaitasun-sektoreko erakundeek eta, besteak beste, Herbehereetako edo Kolonbiako nazioarteko erakundeek bisitatu gintuzten.

### Unibertsitate-BEKAK

Desgaitasuna duten pertsonentzat, Deustuko Unibertsitatearekin, EHUrekin, UNIREkin eta Mondragon Unibertsitatearekin lankidetzan. 2024an deialdi berri bat abiarazi genuen, 14 urte igaro ondoren, ikasleentzat edo titulatuek berrientzat.



[www.lantegibatuak.eus/nuevas-becas-de-practicas-para-estudiantes-con-discapacidad-2](http://www.lantegibatuak.eus/nuevas-becas-de-practicas-para-estudiantes-con-discapacidad-2)

### 29 jardunaldi

Gure garapen soziolaboraleko ereduak, gure enplegu-aukerak, kontabilitate sozialaren aplikazioan izandako esperientzia edo inklusiorako eta enplegurako prestakuntzan egiten ditugun praktika berritzaileak partekatzen ditugu jardunaldi horietan nagusiki.

### Basque Team akordioa

Lankidetzak hitzarmen bat sinatu genuen Basque Team Fundazioarekin, goi-mailako kirolarien laneratzea eta enplegarritasuna sustatzeko, bai beren kirol-karreran zehar, bai kirol-karrera amaitutakoan, praktika profesionalen, prestakuntza-prozesuen eta hautaketa-prozesuen bidez.



[www.lantegibatuak.eus/colaboramos-con-el-empleo-de-deportistas-de-alto-nivel-acuerdo-con-basque-team](http://www.lantegibatuak.eus/colaboramos-con-el-empleo-de-deportistas-de-alto-nivel-acuerdo-con-basque-team)

### 3. Gizarte- **kohesioa.** Euskararekiko konpromisoa



#### **Euskararen erabileraren normalizazioa**

Gure erakundearen euskararen erabilera bultzatzeko eta normalizatzeko 2022an hasitako proiektu estrategikoarekin jarraituz, 2024an Lantegi Batuak **Hizkuntza-politika** aurkeztu genuen. Bertan, planteatu ditugun printzipioak eta konpromisoak jasotzen dira, hemendik 2033ra, bai Lantegi Batuak barruan, bai gure kanpo-harremanetan.

Gainera, 2024an zehar urratsak egin ziren euskalduntzearen bidean, bai euskaltegien sarean, bai gure instalazioetan bertan online eta aurrez aurreko prestakuntzak martxan jarritz.

Lantegi Batuak euskararen alde duen konpromisoa, gainera, **Korrikan eta inplikaturako** hainbat erakunderen foroetan parte hartzean islatu zen, hala nola Durangaldeko mankomunitateko Landue Foroan.



[www.lantegibatuak.eus/lantegi-batuak-ekin-euskarari](http://www.lantegibatuak.eus/lantegi-batuak-ekin-euskarari)

## 3. Gizarte- kohesioa. Berdintasuna

### Berdintasuna

2024an, **soldata-arrakalaren txostena** aurkeztu zen, aurreko urteko datuei buruzkoa, % 3,82ko datu globalarekin. Txostenak besteak beste jasotzen zuen Lantegi Batuak soldata-arrakala txikiagoa dagoela desgaitasuna duten pertsonen artean (% 3), erakundeko desgaitasunik ez duten pertsonen artean baino (% 14,2), eta arrakalaren arrazoi nagusiak emakumezko langileen partzialtasun handiagoak jarraitzen duela izaten.

Gainera, Lantegi Batuakeko **kontzilio arduratsuari** buruzko diagnostikoa jarri zen abian, zeinak gure erakundean lehenengo kontzilio-plana egiteko aukera emango duen.

2024an, Emakundek ematen duen **berdintasunerako erakunde laguntzailearen bereizgarria** berritu genuen.



### Inspiratzen duten emakumeak, oztoporik gabeko erabakia

**Martxoaren 8a ospatzeko**, Lantegi Batuakeko desgaitasuna duten emakumeek lanerako eskubidea eta presentzia aldarrikatzen zituen manifestu bat idatzi zuten.

*«Era guztietako lanetan arituz, apurtu egingo ditugu gizartean dauden oztopoak.»*

*Manifestu honekin, gure arteko ezberdintasunak ospatu nahi ditugu, eta lan duina izateko daukagun eskubidea exijitu nahi dugu.»*

**Bideoa eta manifestu osoa hemen:**



[youtu.be/  
ONjuRUcKk7k?si=QE80ocnsIXcXbzTR](https://youtu.be/ONjuRUcKk7k?si=QE80ocnsIXcXbzTR)

## 3. Gizarte- kohesioa. Ingurumena

### Gure karbono-aztarna % 43 murriztu dugu

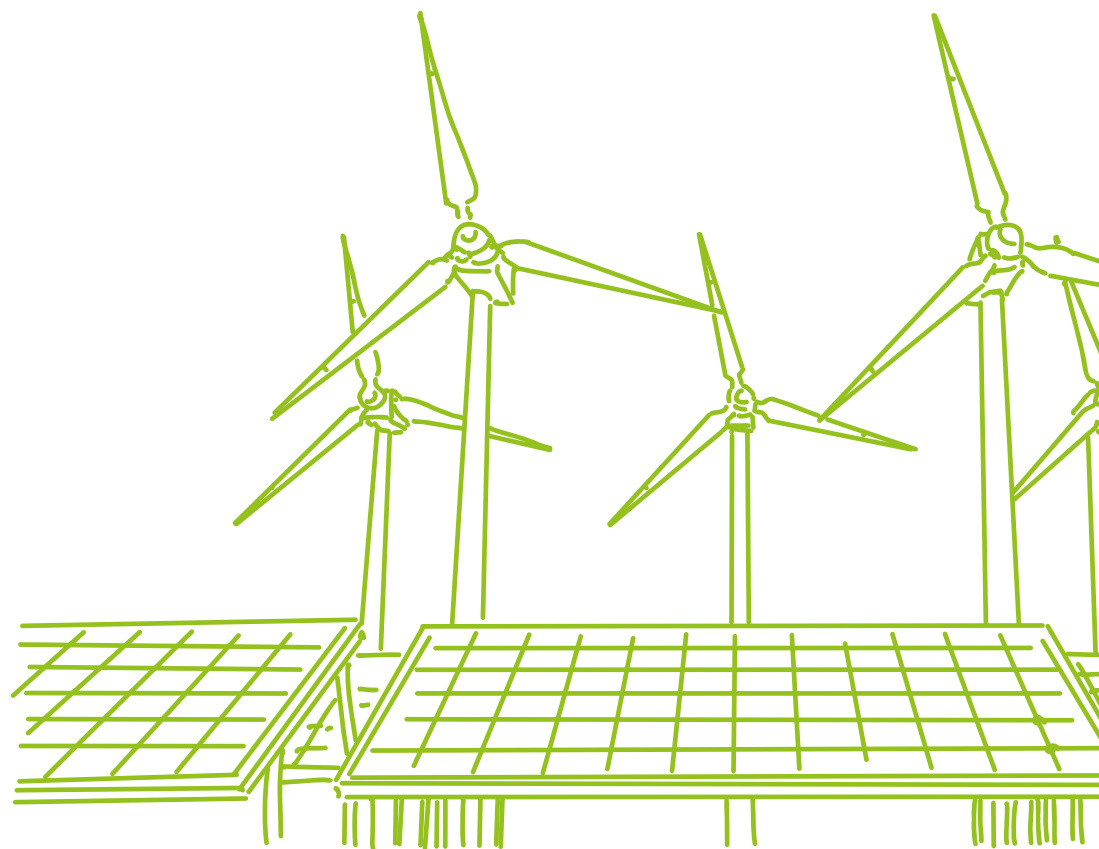
Jasangarritasunarekin eta klima-aldaketaren aurkako borrokarekin dugun konpromisoan, eta deskarbonizazio-helburuekin bat eginez, Trantsizio Ekologikorako Ministerioaren karbono aztarnaren, konpentsazioaren eta CO<sub>2</sub> proiektuen erregistroan izena eman genuen, eta Kalkula Zigilua daukagu: **bere karbono-aztarna kalkulatzeko** duen eta berotegi-efektuko gasen emisioak murrizteko ekintza-plan bat duen enpresa gisa bereizten gaitu

2019an hasi ginen gure gure aztarna kalkulatzeko, urte hori oinarri-urte hartuta; hala, 2023an % 43,23ko murrizketa lortu genuen, batik bat % 100 berriztagarria den jatorriko energia elektrikoaren erabilerari esker.

Hobekuntza horrek **gure jardueren ingurumen- inpaktua minimizatzeko** egin dugun ahalegina islatzen du, karbono gutxiko ekonomiari lagunduz, garapen ekonomiko eta sozialari uko egin gabe.



[www.lantegibatuak.es/  
reducimos-nuestra-huella-  
de-carbono-un-43](http://www.lantegibatuak.es/reducimos-nuestra-huella-de-carbono-un-43)





# Lantegi Batuak

**Ehuneko ehun gai**  
**Cien por cien capaces**



[www.lantegibatuak.eus](http://www.lantegibatuak.eus)